



オプション・主要諸元 Option & Specifications



- ① 貼り付き防止機能  
Sticking prevention function
- ② ハーフカバー  
Half cover
- ③ ポール型表示灯  
Pole type indicator lamp
- ④ 流量計  
Flow meter
- ⑤ ハンドシャワー  
Hand shower
- ⑥ ワーキングライト  
Working light
- ⑦ 下定盤真直度測定器  
Lower plate straightness measuring instrument



# 精密両面研削盤

Double Sided Surface Fine Grinding Machine

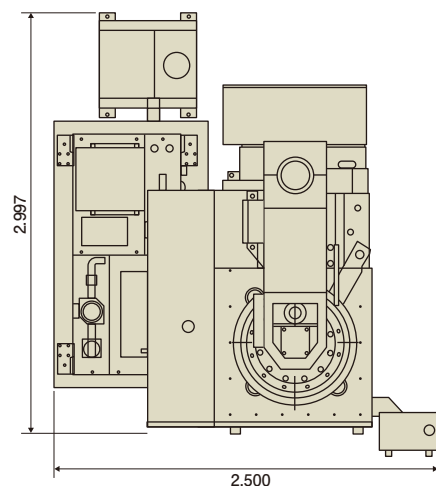
HLG-9

装填ワーク数 Number of work piece per carrier

	φ20	φ40	φ60	φ80	φ100	φ150
1キャリア数 Number of carrier	30	8	4	2	1	1
1バッチ数 Number of batch	150	40	20	10	5	5

機械諸元 MACHINE SPECIFICATION

上下定盤 UPPER / LOWER PLATES SIZE (OD x ID)	φ620xφ290mm
上下定盤回転数 UPPER / LOWER PLATES RPM	15~70min-1
加工荷重 WORK LOAD	30~700kg(空圧制御) (Air control)
床面積 FLOOR SPACE	2,500x2,997mm
全高 MACHINE HEIGHT	2,563(床面より) (From floor)
機械重量 MACHINE WEIGHT	4,000kg



**HAMAI** 浜井産業株式会社

〒141-0031 本社/東京都品川区西五反田5丁目5番15号  
TEL.03(3491)0131(代表) FAX.03(3494)7536

〒577-0011 大阪支店/大阪府東大阪市荒本北2丁目6番17号  
TEL.06(6745)3821(代表) FAX.06(6745)4182

〒141-0031 東京営業部/東京都品川区西五反田5丁目5番15号  
TEL.03(3491)0135(代表) FAX.03(3490)8030

〒326-0332 足利工場/栃木県足利市福富新町1480番地  
TEL.0284(71)3951(代表) FAX.0284(71)3813

〒326-0332 東日本営業部/栃木県足利市福富新町1480番地  
TEL.0284(71)0018(代表) FAX.0284(72)8623

哈迈机械商貿(上海)有限公司/上海市虹橋路808号上海加華商務中心A-8409号  
Post code : 200030 TEL.021-6448-0211 FAX.021-6448-0991

**HAMAI CO., LTD.** 5-5-15, NISHI-GOTANDA, SHINAGAWA-KU, TOKYO, JAPAN 〒141-0031  
TEL:81-3-3491-0131・81-3-3491-0135 FAX:81-3-3490-8030・81-3-3494-7536 <http://www.hamai.com>

※本仕様数値は不断の研究、開発により予告なく変更することがありますのであらかじめご了承ください。 The specifications herein are subject to change without prior notice.

HLG201807-01

浜井産業株式会社  
HAMAI CO.,LTD.



## HLG-9のここがすごい!をご紹介します

HLG-9 Main Features

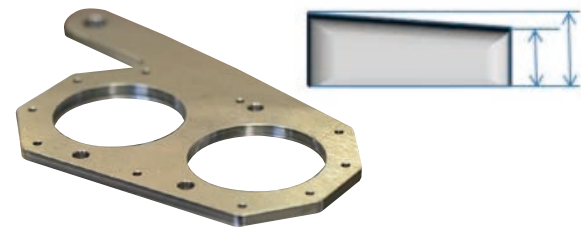
精密両面研削盤 HLG-9 Double Sided Surface Fine Grinding Machine, HLG-9

仕様選定 Specification selection

### 基本機能の紹介 Introduction for basic functions

### お仕事にあった機能をご選定下さい Selectable abundant functions

#### POINT 1 確実な平行度 Ensured parallelism



個々のワーク厚みバラツキはどこを測っても同じ厚みに仕上がります。両面同時加工の特徴です。

Individual work is finished with the same thickness by both surfaces simultaneous machining which is one of our main features.

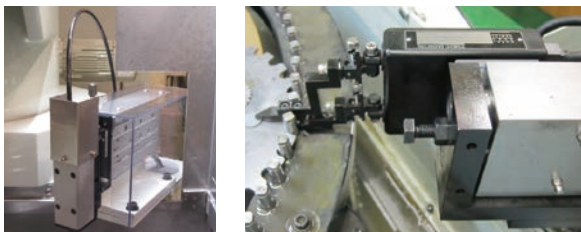
#### POINT 2 確実な平坦度 Reliable flatness



素材の平坦度(反りやうねり)を表裏とも荷重制御を調整することにより平らな面に削り出します。

Material flatness (warp/undulation) can be finished to flat surface by adjusting the load control on both sides.

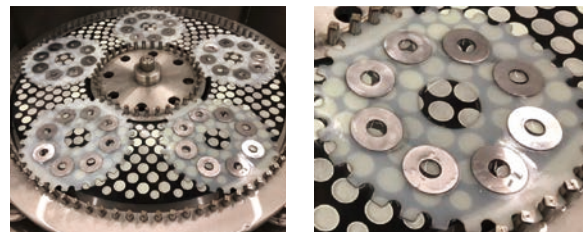
#### POINT 3 安定した寸寸精度 Stable sizing accuracy



厚み精度の公差に対応した数種の寸寸測定装置を用意しています。

Various measuring devices are available depending on tolerance of required thickness.

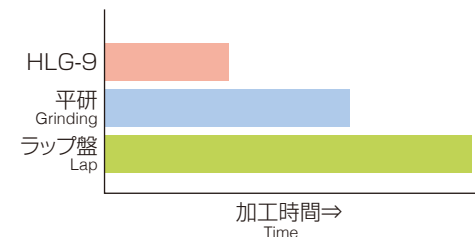
#### POINT 4 非鉄金属にも強い Machining for non-metal works



ワークは固定せずキャリアに入れるだけ。クランプせずにステンレスや樹脂・セラミックスなど簡単に加工が可能です。

Enables easy machining of Stainless, resin and ceramic materials installed in carriers without clamping.

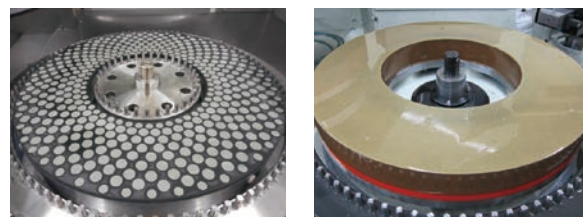
#### POINT 5 驚きの加工速度 Faster machining speed



ダイヤモンド定盤と加圧機構による高圧力。そして両面同時加工が最短サイクルタイムを実現します。

Diamond pellet plates, pressurization mechanism and both sides machining greatly reduce cycle time.

#### POINT 6 選べる定盤 Selectable grinding plates



ダイヤモンド定盤  
ビトリファイドボンドを採用  
#200~#2000で選択

Diamond pellet plates can be selected with Vitrified Bond # 200 to # 2000.

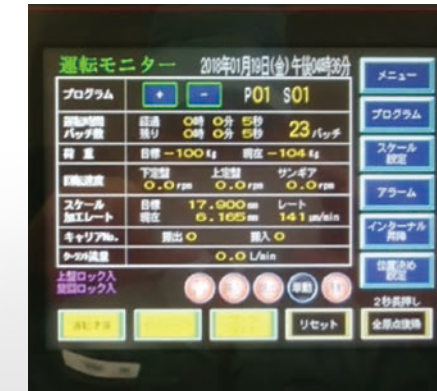
砥石定盤  
GC材やWA材の砥石を採用

Grinding plate adopts GC or WA materials.

#### 上定盤旋回機能 Upper plate swiveling function



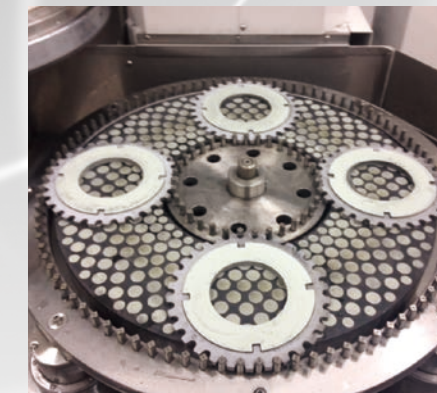
#### 簡単入力のタッチパネル Easy input with touch panel



#### クーラントタンク装置 Coolant tank unit



#### 定盤修正(ドレッシング) Plate dressing



#### マグネスケール方式 Magnescale system

デジタルゲージを採用  
ストローク100mmと使い勝手の良い  
測定器です

The scale adopts a digital gauge which is a very easy-to-use measuring instrument having 100mm stroke.



#### 渦電流方式 Eddy current type

非接触センサーにおいて上定盤の沈み  
込みを測定

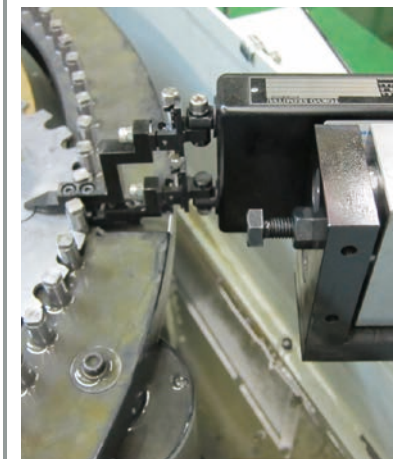
繰り返し精度に安定感のある測定器です  
By measuring with a non-contact sensor the depression amount of upper plate can be measured, and repeatability is also stabilized.



#### ワーク実測方式 Workpiece measurement type

加工物を直接触して測定するので最も  
確実な厚みを検出します

By measuring direct contact with workpiece the most reliable thickness can be measured.



#### 遠心分離装置 Centrifugal separator

クーラント液に含まれたスラッジを遠心  
分離装置で除去

溜まったスラッジはバケットに簡単排出  
The sludge in the coolant is removed by a centrifugal separator, and sludge is easily discharged into bucket.



#### ペーパーフィルター Paper filter unit

タンクにクーラント液が戻る時点でペー  
パーフィルターによりスラッジを除去し  
ます

Paper filter removes sludge when coolant returns to tank.



#### マグネットセパレータ Magnetic separator

クーラントタンク上部に設置したマグ  
ネットセパレータにてスラッジを除去  
着磁ワークが対象となります

Magnetic separator on top of coolant tank removes sludges which are magnetizing workpieces.

